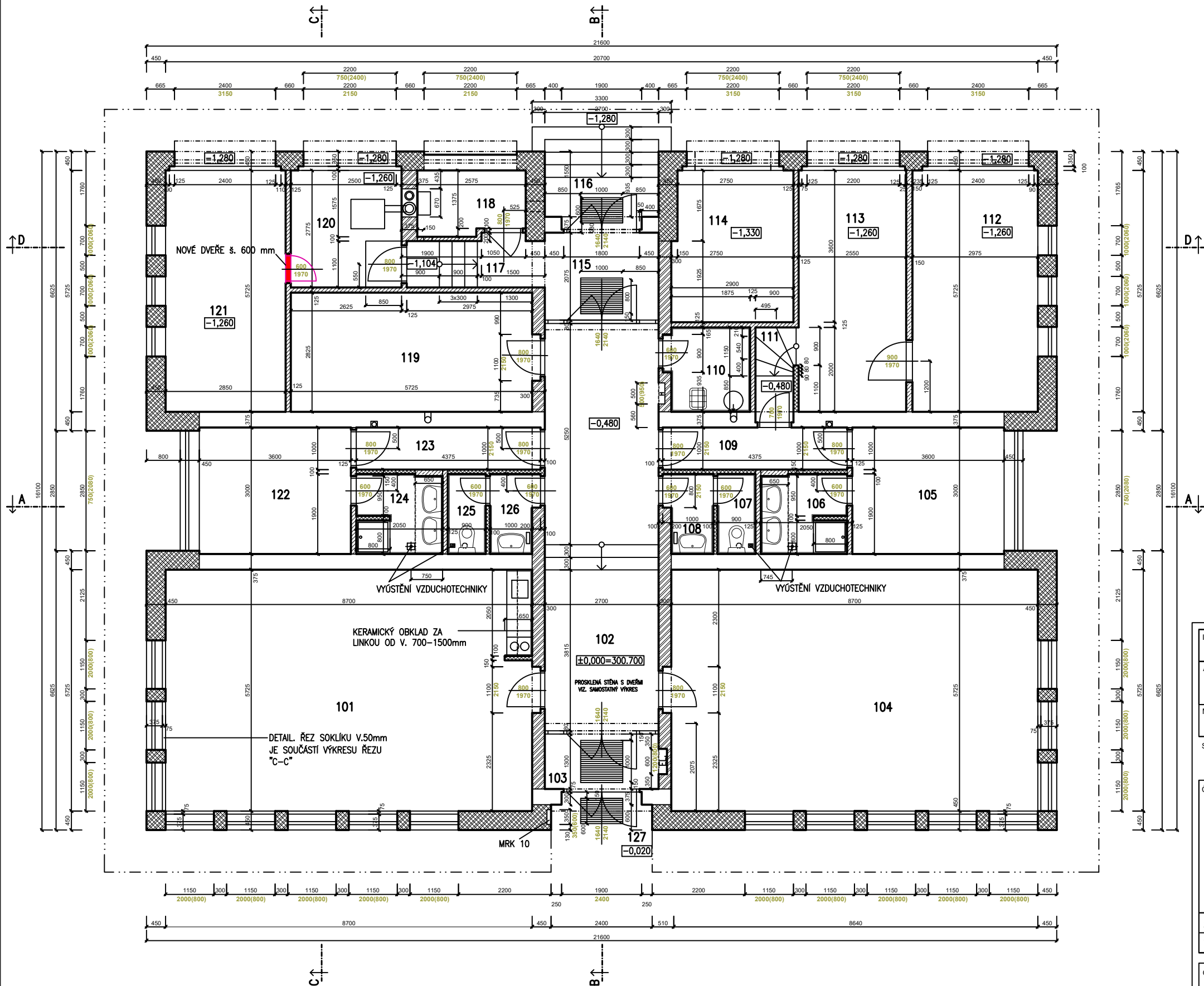


PŮDORYS 1.NP - PROVOZNÍ OBJEKT POVODÍ VLTAVY SÁZAVA



SEKCE: MÍSTNOSTI:					
Č. M.	ÚČEL MÍSTNOSTI	m2	ČÍS. POOL	PODLAHA	POZNÁMKA
101	ZASEDACÍ MÍSTNOST	49,80	P4	ZATĚŽ. KOBEREC	KOBERCOVÝ SOKLIK V=100mm
102	CHODBA	25,70	P3	KERAMICKÁ DLAŽBA	KERAMICKÝ SOKLIK V=100mm
103	ZÁDVEŘÍ	3,50	P3	KERAMICKÁ DLAŽBA	KERAMICKÝ SOKLIK V=100mm
104	KANCELAR	49,80	P4	ZATĚŽ. KOBEREC	KERAMICKÝ SOKLIK V=100mm
105	SATNA MUŽI	10,80	P3	KERAMICKÁ DLAŽBA	KERAMICKÝ SOKLIK V=100mm
106	UMÝVÁRNA MUŽI	3,90	P3	KERAMICKÁ DLAŽBA	KERAMICKÝ OKLAD V=2100mm
107	WC MUŽI	1,66	P3	KERAMICKÁ DLAŽBA	KERAMICKÝ OKLAD V=2100mm
108	UMÝVÁRNA MUŽI	2,10	P3	KERAMICKÁ DLAŽBA	KERAMICKÝ OKLAD V=2100mm
109	CHODBA	4,40	P3	KERAMICKÁ DLAŽBA	KERAMICKÝ SOKLIK V=100mm
110	OKLID	3,87	P3	KERAMICKÁ DLAŽBA	KERAMICKÝ OKLAD V=2100mm
111	SCHODIŠŤOVÝ PROSTOR	2,10	P3	KERAMICKÁ DLAŽBA	KERAMICKÝ SOKLIK V=100mm
112	GARŽ	15,75	P2	DLAŽBA TERACO	VJEZD OPATŘENÍ KOV. LÍŠŤAMI POD OMÍTKOU
113	SKLAD	16,05	P2	DLAŽBA TERACO	
114	GARŽ NA SEKAČKU	10,30	P1	DLAŽBA TERACO	
115	ZÁDVEŘÍ	6,85	P3	KERAMICKÁ DLAŽBA	KERAMICKÝ SOKLIK V=100mm
116	ZÁDVEŘÍ	5,35	P8	KERAMICKÁ DLAŽBA	KERAMICKÝ SOKLIK V=100mm
117	CHODBA	3,96	P3	KERAMICKÁ DLAŽBA	KERAMICKÝ SOKLIK V=100mm
118	PLYNOVÁ KOTELNA	3,85	P3	KERAMICKÁ DLAŽBA	
119	ARCHIV	16,20	P5	PVC	
120	KOTELNA	7,22		KERAMICKÁ DLAŽBA	KERAMICKÝ SOKLIK V=100mm
121	GARŽ	16,32	P2	DLAŽBA TERACO	VJEZD OPATŘENÍ KOV. LÍŠŤAMI POD OMÍTKOU
122	SATNA ŽENY	10,80	P3	KERAMICKÁ DLAŽBA	KERAMICKÝ SOKLIK V=100mm
123	CHODBA	4,40	P3	KERAMICKÁ DLAŽBA	KERAMICKÝ SOKLIK V=100mm
124	UMÝVÁRNA ŽENY	3,90	P3	KERAMICKÁ DLAŽBA	KERAMICKÝ OKLAD V=2100mm
125	WC ŽENY	1,66	P3	KERAMICKÁ DLAŽBA	KERAMICKÝ OKLAD V=2100mm
126	UMÝVÁRNA ŽENY	1,66	P3	KERAMICKÁ DLAŽBA	KERAMICKÝ OKLAD V=2100mm
127	ZÁDVEŘÍ	2,02	P6	KERAMICKÁ DLAŽBA	KERAMICKÝ SOKLIK V=50mm

- LEGENDA ZDÍVA:
- ZDÍVA TL 450mm Z CHELMŮVÝCH BLOKŮ POROTHERM 44 PROFÍ PEVNOSTI P15 NA SPEC. MALTU PRO TENKÉ SPÁRY R.248/440/249mm
 - ZDÍVA TL 375mm Z CHELMŮVÝCH BLOKŮ POROTHERM 40 PROFÍ PEVNOSTI P15 NA SPEC. MALTU PRO TENKÉ SPÁRY R.248/400/249mm
 - ZDÍVA TL 300mm Z CHELMŮVÝCH BLOKŮ POROTHERM 30 PROFÍ PEVNOSTI P15 NA SPEC. MALTU PRO TENKÉ SPÁRY R.248/300/249mm
 - ZDÍVA TL 125mm Z CHELMŮVÝCH BLOKŮ POROTHERM 11,5 PROFÍ PEVNOSTI P10 NA MALTU PRO TENKÉ SPÁRY R.497/115/249mm
 - ZDÍVA TL 150mm Z CHELMŮVÝCH BLOKŮ POROTHERM 14 PROFÍ PEVNOSTI P10 NA MALTU PRO TENKÉ SPÁRY R.497/115/249mm (DOZDÍVA POD STŘEŠNÍ KONSTRUKCÍ)
 - ZDÍVA TL 100mm Z PŘÍČKOVÝCH POROTHERM 8 PROFÍ PEVNOSTI P10 NA SPEC. MALTU PRO TENKÉ SPÁRY R.497/80/249mm
 - BOURANÉ ZDÍVO V ŘEZU
 - NAVROVÁNE KONSTRUKCE
- POZNÁMKA:
OKNA OSÁZENA 120 mm OD LÍCE ZDÍVA VNĚJŠÍ PARAPETU

INVESTOR	Povodí Vltavy, státní podnik, Holečkova 106/8, Smíchov Praha 5 IČ: 70889953
AKCE	FVE Povodí Vltavy v Sázavě
MÍSTO	Gen. Vedrala Sázavského 481, 285 06 Sázava

STUPEŇ
DOKUMENTACE PRO STAVEBNÍ POVOLENÍ

ČÁST	GENERÁLNÍ PROJEKTANT		
D DOKUMENTACE OBJEKTŮ D.1.1 ARCHITEKTONICKO-STAVEBNÍ ŘEŠENÍ	 Anyloplex plus s.r.o. - AG Energy Janáčkovo nábřeží 1153/13, 150 00, Praha - Smíchov tel: +420 731 272 638 web: www.agienenergy.cz e-mail: info@agienenergy.cz jednatel společnosti: Ing. Pavel Sehnal odpovědný projektant: Miloslav Goll		
ZODPOVĚDNÝ PROJEKTANT	MILOSLAV GOLL	VYPRACOVAL	Bc. Jan Mašek
VEDOUCÍ PROJEKTANT	MILOSLAV GOLL	KRESLIL	Bc. Jan Mašek

OBSAH VÝKRESU PŮDORYS 1. NP - STÁVAJÍCÍ STAV PROVOZNÍ OBJEKT POVODÍ VLTAVY SÁZAVA	Č. ZAKÁZKY	PARE
DATUM	FORMÁT MĚŘÍTKO	Č. VÝKRESU
10/2017	1:100	D.1.1
		02